



## NATÜRLICH BESTENS UMSORGT

---

*Liebevolle und nachhaltige Pflege in unseren Landhäusern in Thüringen*



**Landhaus**

SENIOREN  
WOHNGEMEINSCHAFT

## Zu Hause in Thüringen ...

---

... zu Hause im Grünen. Ruhig und inmitten idyllischer Natur – so liegen unsere Landhaus Seniorenwohngemeinschaften. Was unsere Landhäuser so besonders macht? Sie zeichnen sich allesamt durch ihr wohnliches Ambiente aus, welches durch den hellen, natürlichen Landhausstil entsteht und sehr zum Wohlbefinden der Bewohner beiträgt.

Jedes Haus verfügt über einen sonnigen Innenhof – das „Herzstück“ der aus Holz gefertigten Gebäude. Hier finden an sonnigen Tagen zahlreiche Veranstaltungen für Jung und Alt statt. Im Erdgeschoss bringt ein wunderbares Café mit Terrasse Bewohner und Angehörige zusammen.

Außerdem verfolgen wir an all unseren Standorten die gleiche Philosophie: Senioren eine liebevolle und nachhaltige Pflege zu bieten, die perfekt zu ihnen passt – und dabei einen Beitrag zu einer nachhaltigeren Welt zu leisten. Unser Angebot beinhaltet selbstverständlich auch eine sehr gute medizinische Versorgung, ein abwechslungsreiches Freizeitangebot und zahlreiche schöne Erlebnisse in bester Gesellschaft.

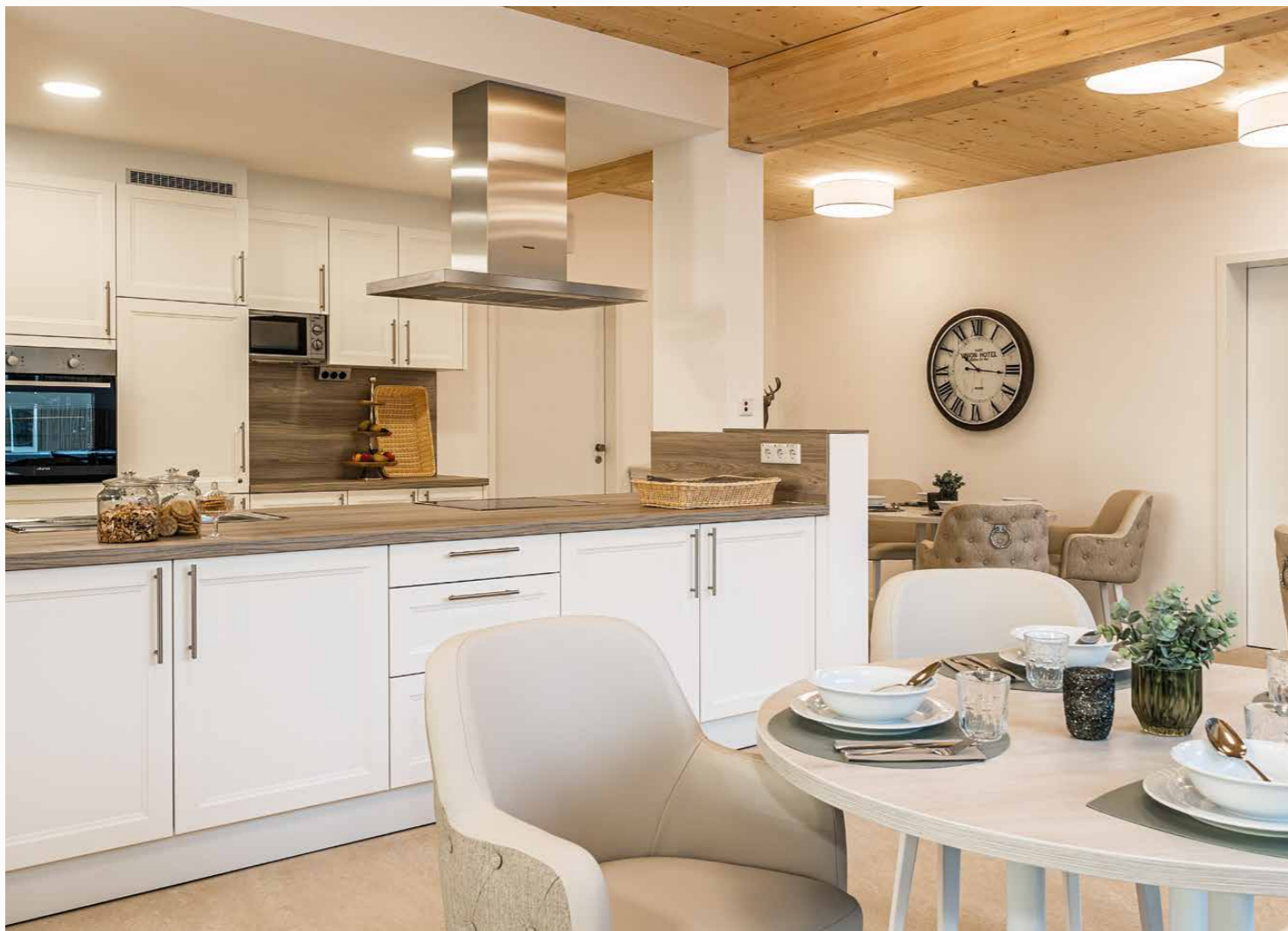
Hier können Sie sich also rundum geborgen und sicher fühlen!



### Das und noch viel mehr macht jedes unserer Landhäuser aus:

- professionelle, liebevolle Pflege und Betreuung
- Langzeitpflege für alle Pflegegrade, Kurzzeit- und Verhinderungspflege nach Rücksprache
- das abwechslungsreiche Freizeit- und Veranstaltungsangebot
- 47 komfortable, helle Einzelzimmer
- 4 Partnerzimmer (nicht im Landhaus Berlstedter Hof)
- gemütliche Gemeinschafts- und Gesellschaftsräume
- der große, sonnige Innenhof mit Veranstaltungsfläche
- das Café mit Terrasse
- der wundervolle begrünte Garten und schattige Loggien
- Friseur, Therapieraum, Bibliothek in jedem Haus
- unser regionales und saisonales Speisenangebot
- die sehr gute medizinische und therapeutische Betreuung
- die Einbindung in die Gemeinde





## Unsere Philosophie

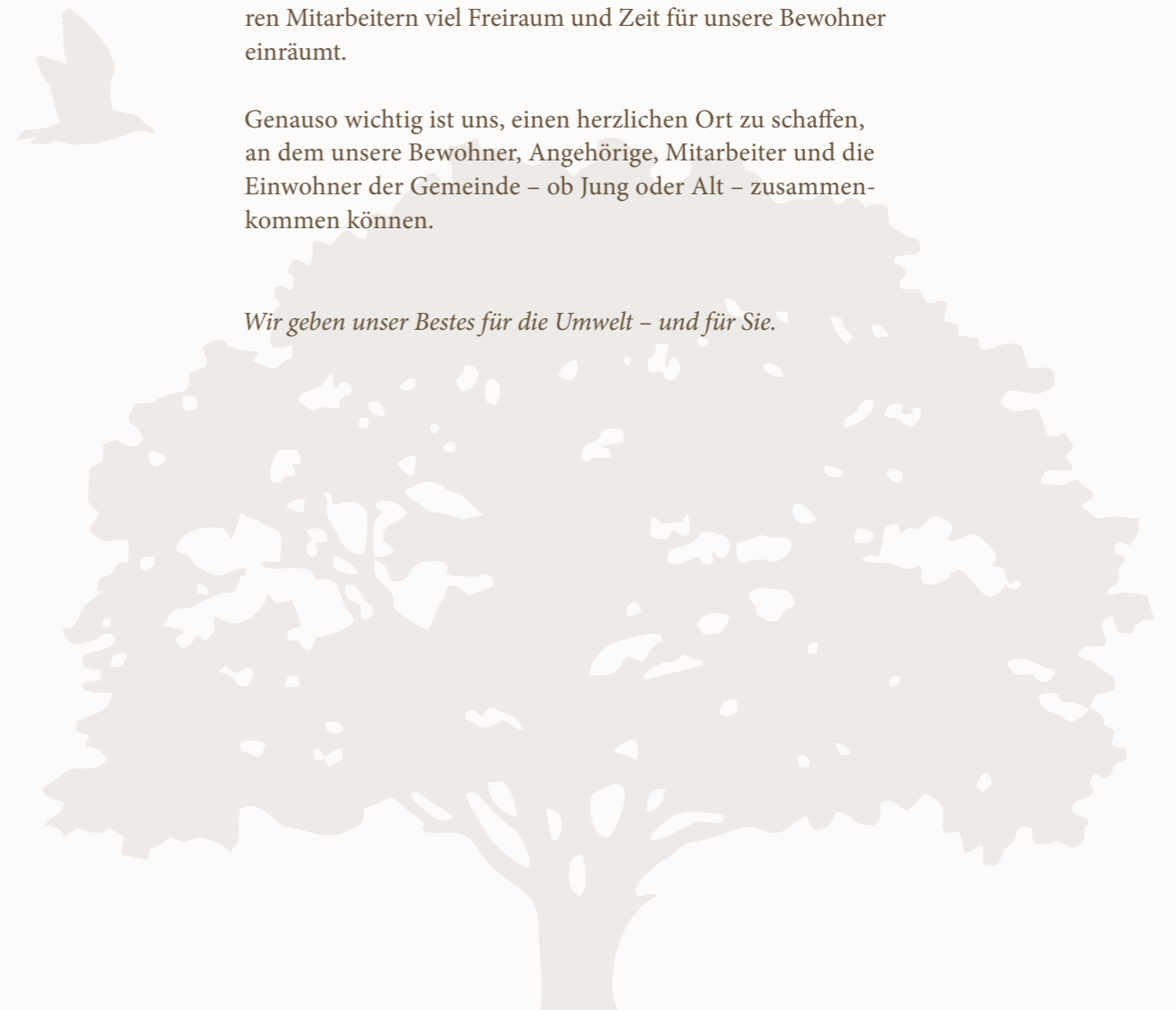
---

In unseren Landhaus Seniorenwohngemeinschaften trifft Tradition auf Innovation und Nachhaltigkeit. Neben unserer Verantwortung für den Menschen sind wir uns auch unserer Verantwortung für die Umwelt bewusst, weshalb wir mit unserem Angebot in sozialer, ökonomischer und ökologischer Hinsicht einen Beitrag zur nachhaltigen Entwicklung leisten möchten.

Aus diesem Grund setzen wir in unseren Häusern – Gebäude, die aus nachhaltigem Holz gefertigt und deutlich energiesparender sind als konventionelle Neubauten (höchste Energieeffizienzstufe KFW40) – auf erneuerbare Energien und natürliche Materialien, servieren überwiegend regionale und saisonale Produkte und arbeiten ressourcen- und klimaschonend. Darüber hinaus verfügen wir über Elektroautos und Ladestationen für unsere Mitarbeiter und setzen vermehrt auf Digitalisierung – etwa durch die Nutzung einer innovativen Pflegesoftware, die unseren Mitarbeitern viel Freiraum und Zeit für unsere Bewohner einräumt.

Genauso wichtig ist uns, einen herzlichen Ort zu schaffen, an dem unsere Bewohner, Angehörige, Mitarbeiter und die Einwohner der Gemeinde – ob Jung oder Alt – zusammenkommen können.

*Wir geben unser Bestes für die Umwelt – und für Sie.*





## *Professionelle und nachhaltige Pflege mit viel Herz*

---

### Professionelle und nachhaltige Pflege mit viel Herz

Wir sind der Meinung, gute Pflege muss sich an die individuellen Bedürfnisse eines Menschen anpassen. Wir unterstützen unsere Bewohner mit viel Erfahrung, Empathie und Herzlichkeit, während wir gleichzeitig ihre Eigenständigkeit und Vitalität fördern. Egal, ob sie dauerhaft in der Langzeitpflege oder zur Regeneration nach einem Krankenhausaufenthalt bei uns sind: Wir nehmen uns Zeit und haben immer ein offenes Ohr. Hier finden Senioren jeden Pflegegrades einen Ort der Sicherheit, der Regeneration und der Gesundheit.

Alle Pflegezimmer in unseren Landhäusern sind hell, gemütlich und mit natürlichen Materialien ausgestattet und haben dank des Landhausstils einen besonderen Charme.

### Unsere Pflegebereiche im Überblick

- Leistungsspektrum: Langzeitpflege für alle Pflegegrade, Kurzzeit- und Verhinderungspflege nach Rücksprache
- komfortable Einzelzimmer mit WLAN und Smart TV
- Partnerzimmer (nicht im Landhaus Berlstedter Hof)
- multiprofessionelle Fachkräfte-Teams
- enge Zusammenarbeit mit den örtlichen Kliniken, Krankenhäusern und Ärzten

### Unser medizinisches und therapeutisches Angebot

- Physiotherapie
- Ergotherapie
- Logopädie
- Seelsorge
- Beschäftigungstherapie
- Krankengymnastik
- Podologie
- Allgemeinmedizin
- Fachmedizin (Neurologe, Hautarzt, etc.)
- Zahnarzt



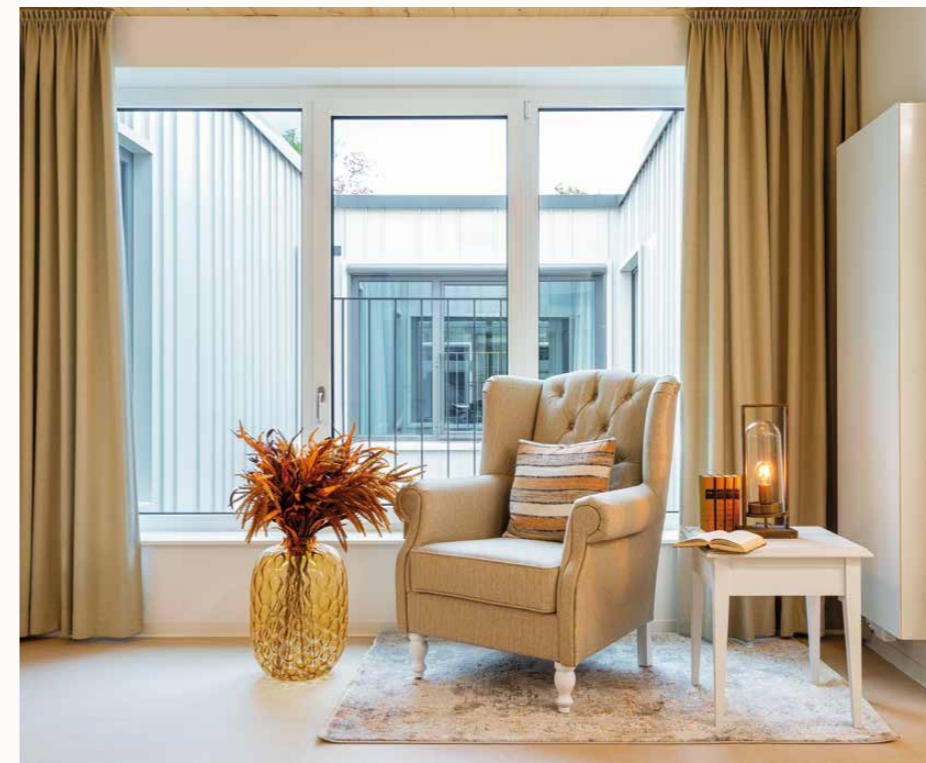
### Sehr gute medizinische Betreuung

Eine umfangreiche und hervorragende medizinische Betreuung für unsere Bewohner erachten wir als selbstverständlich. Darum arbeiten wir eng mit sehr guten Haus- und Fachärzten aus der Umgebung zusammen, welche regelmäßig Hausbesuche durchführen und sich um sie kümmern. Selbstverständlich können sie aber auch bei Ihrem vertrauten Hausarzt bleiben, wenn ihnen das lieber ist. Auch mit regionalen Kliniken pflegen wir eine enge Zusammenarbeit. Sie sehen also, bei uns sind Sie immer bestens umsorgt!

### Zeit zum Regenerieren: unsere Therapieangebote

Zu einer optimalen Pflege gehört auch ein Betreuungsangebot, das perfekt auf unsere Bewohner und ihren individuellen Therapiebedarf abgestimmt ist. Gemeinsam mit jedem einzelnen unserer Bewohner erstellen wir deshalb einen entsprechenden Maßnahmenplan – ganz nach dessen Wünschen und Möglichkeiten.

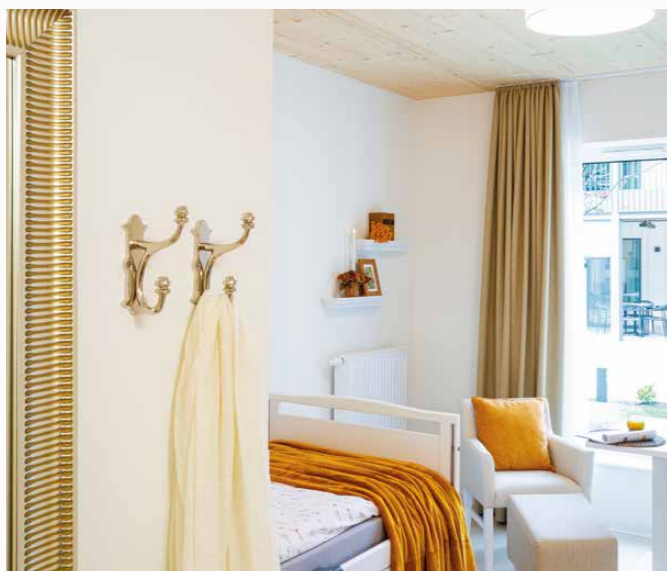
Unser vielfältiges therapeutisches Angebot orientiert sich natürlich stets an neuesten medizinischen Erkenntnissen. Dabei steht die Wahrung oder Wiederherstellung der größtmöglichen Selbstständigkeit immer im Vordergrund. Wir arbeiten mit multiprofessionellen Teams zusammen, die zum Beispiel aus kooperierenden Ergo- und Physiotherapeuten bestehen, die die Vitalität und Mobilität unserer Bewohner fördern. So bleiben diese lange fit und agil!



### Abwechslungsreiche Freizeitgestaltung

Neben kompetenter, liebevoller Pflege gehört in unseren Seniorenwohngemeinschaften auch ein abwechslungsreiches Freizeit- und Veranstaltungsangebot zur umfangreichen Betreuung – denn wir möchten das Wohlergehen der Senioren in unseren Häusern nachhaltig fördern.

Jede Woche werden für die Bewohner neue Pläne mit Ausflügen, Kultur- und Sportangeboten sowie Veranstaltungen, zu der auch die Einwohner der Gemeinde herzlich eingeladen sind, zusammengestellt. Ob unsere Senioren am Freizeitprogramm teilnehmen möchten, ist natürlich ihnen selbst überlassen.



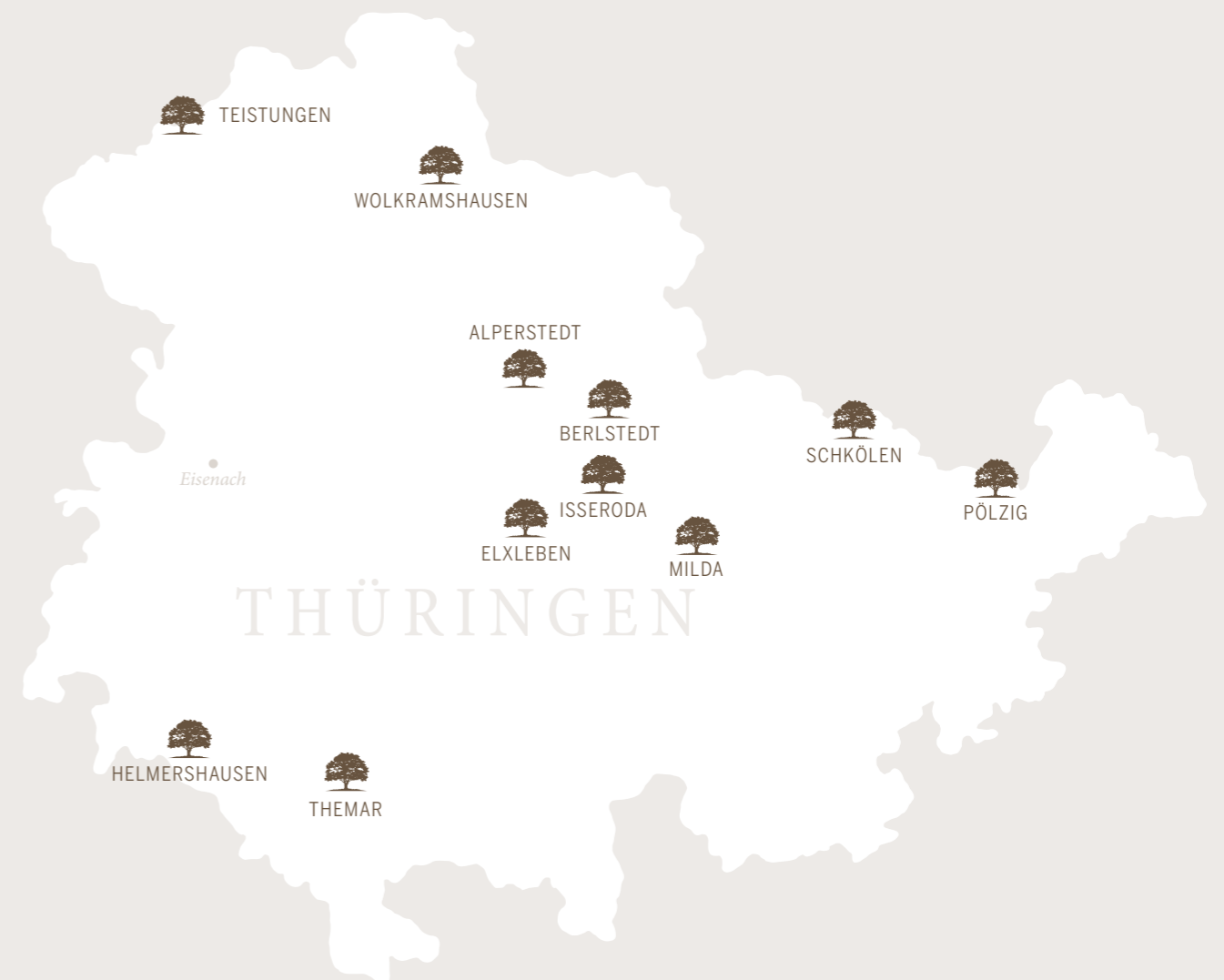


## *Dort leben, wo es am schönsten ist: unsere Standorte*

---

Unsere Seniorenwohngemeinschaften zeichnen sich nicht nur durch ihren hellen, natürlichen Landhaus-Charme aus, sondern liegen auch alle in einer ländlichen Gegend nah am Grünen. So können unsere Bewohner weiterhin in ihrem gewohnten Umfeld leben und sich einfach rundum wohlfühlen.

Entdecken Sie mit Hilfe unserer Standortkarte die passende Seniorenwohngemeinschaft in Ihrer Nähe.



## *Haben wir Ihr Interesse geweckt?*

---

Dann vereinbaren Sie gleich ein unverbindliches  
Beratungsgespräch unter Telefon 0800 1811387 (kostenlos).  
Wir freuen uns auf Sie!

## *Wir suchen engagierte Mitarbeiter!*

---

Sie lieben die Arbeit mit Menschen und möchten Teil eines engagierten  
Teams sein? Wir freuen uns über Bewerber mit Herz und Leidenschaft  
für die Bereiche Pflege, Betreuung und Freizeitgestaltung,  
Verwaltung sowie Hauswirtschaft und Küche. Gleich bewerben  
unter [bewerbung@landhaus-seniorenwohngemeinschaft.de](mailto:bewerbung@landhaus-seniorenwohngemeinschaft.de)!



**Landhaus**

SENIOREN  
WOHNGEMEINSCHAFT

Telefon 0800 1811387 (kostenlos)  
[info@landhaus-seniorenwohngemeinschaft.de](mailto:info@landhaus-seniorenwohngemeinschaft.de)  
[www.landhaus-seniorenwohngemeinschaft.de](http://www.landhaus-seniorenwohngemeinschaft.de)